

Was müssen das für Bäume sein

www.franzdorfer.com

1 D G D G D D



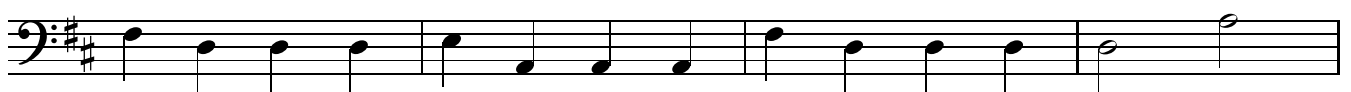
Was müs - sen das für Bäu - me sein, wo die gro - ßen E -

5 A⁷ D A⁷ D A⁷



le - fan - ten spa - zie - rengeh'n, oh - ne sich zu sto - ßen. Rechts sind Bäu - me,

10 D A⁷ D D



links sind Bäu - me, und da - zwi - schen Zwi - schen - räu - me, wo die

14 A⁷ D A⁷ D



gro - ßen E - le - fan - ten spa - zie - rengeh'n, oh - ne sich zu sto - ßen.